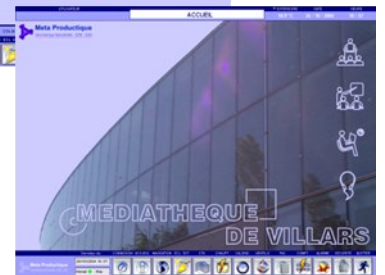
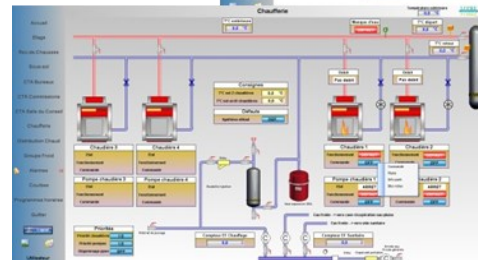


Collectivités locales

Références

- EHPAD CHAMBONAS (07)
- PÔLE ENFANCE LA FOUILLOUSE (42)
- LOIRE FOREZ (42)
- CHAUFFERIES DE DUNIÈRE (43)
- CHAUFFERIES OPAC DE L'INDRE (36)
- BIBLIOTHEQUE PART-DIEU (69)
- MEDIATHEQUE DE VILLARS (42)
- BATIMENT AGRICOLE D'ALBI (81)
- STADE DE LA MEINAU (67)
- BASE NAUTIQUE D'ABBEVILLE (59)
- TOUR DE CONTRÔLE DE L'AEROPORT DE MERIGNAC (33)
- MAIRIE D'AVIGNON (84)
- MAISON DES ASSOCIATIONS (31)
- HIPPODROME CAGNES (83)
- MAISON POUR TOUS DE LA TOURMOTTE (73)
- CENTRE SOCIO-CULTUREL LORGUES (83)
- CENTRE MULTI-ACTIVITES D'AMBON
- CENTRE CNFPT PICARDIE (02)
- CATHEDRALE SAINT-OMER (62)
- ABBAYE D'EN CALCAT (66)
- MUSEE LE CORBUSIER (42)



Partenaires

