



## Bureaux

EDF

### IMMEUBLE THIERS LYON(69)

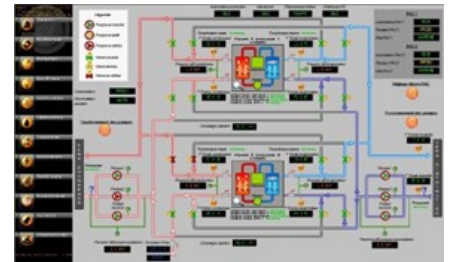
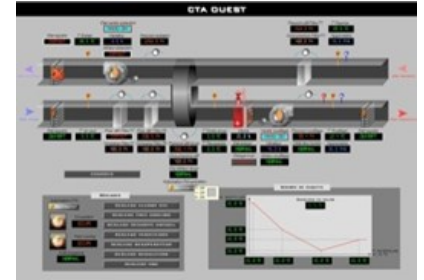


## Descriptif

Situé à l'entrée du quartier d'affaires de la Part-Dieu, au cœur de Lyon, le Bâtiment de bureaux EDF THIERS couvre une surface de 8330 m<sup>2</sup> sur 6 étages,

Inscrite dans une démarche pilote de **certification HQE**, la réhabilitation du bâtiment vise à obtenir la **labellisation BBC** (Bâtiment à Basse Consommation),

L'installation d'une GTB performante répond efficacement aux exigences du projet en matière d'éco-efficacité énergétique.



## Applicatif

- Supervision TREND 963
- Automates TREND IQ3 et IQ2
  - Chauffage
  - Climatisation
  - Ventilation
  - Eclairage
  - Volets roulants
  - Mesures de comptage
- Expertise NetSeenergy : NS-Expert
  - 400 points de mesures analysés par des experts énergéticiens

## A Retenir

- Bâtiment basse Consommation (BBC)
- Expertise EDF NetSeenergy
- 70 points de comptage

## Partenaires

