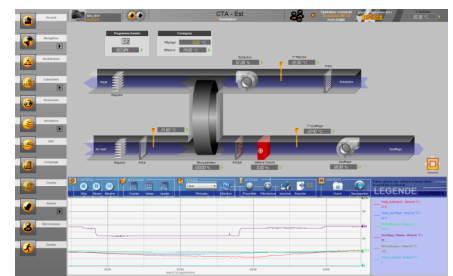


Etablissements scolaires

Références

- ECOLE D'INGENIEURS DES MINES DE SAINT-ETIENNE (42)
- UNIVERSITE PARIS XIII (93)
- PÔLE ENFANCE LA FOUILLOUSE (42)
- ECOLE DU CASTELLAR (06)
- ECOLE SAINT-MARTIN (95)
- CFA DE DARDILLY (69)
- ECOLE D'INGENIEURS ESTIA (64)
- CENTRE DE FORMATION DE SAINTE-CONSORCE (69)
- IFOCOTEP NANTES (44)
- COLLEGE JEAN DE LA FONTAINE DE ROANNE (42)
- COLLEGE JULES VALLES (42)
- COLLEGE COLLARD (42)
- LYCEE DE BOEN (42)
- COLLEGE ALPHONSE KARR (83)
- COLLEGE BAMBUCK (Martinique)
- COLLEGE GAY LUSSAC (68)
- COLLEGE COLETTE (69)
- LYCEE SAMPAIX (42)
- LYCEE GRAND ARC (73)
- INSTITUT SUPERIEUR DES TECHNIQUES DE LA PERFORMANCE (ISTP) (42)



Partenaires

