



**Bureaux**  
**CITE DES ENTREPRISES**  
**Lyon (69)**



## Descriptif

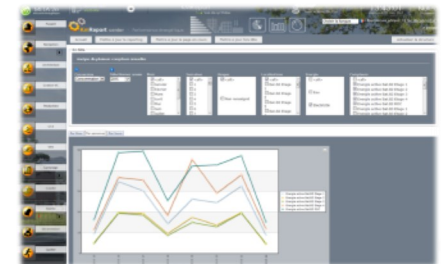
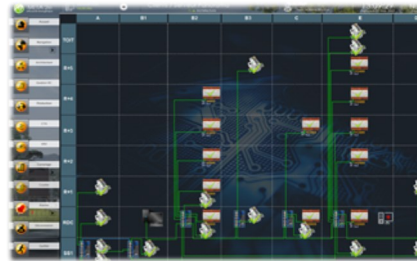
Cet ensemble de bâtiments sur environ 40 000 m<sup>2</sup> était équipé d'une GTB dite "fermée" et devenue obsolète. La décision fut prise en 2014 de la remplacer entièrement, depuis les capteurs jusqu'à la supervision.

META fut retenue pour son offre mettant en avant l'ouverture et l'évolutivité du système.



## Applicatif

- Supervision Panorama E<sup>2</sup>
- Performance énergétique KmReport
- 570 contrôleurs TREND IQECO - BACNET MSTP
- 29 Automates TREND IQ3/IQ4 - BACNET IP
- 27 Compteurs Socomec Countis
- Régulation secondaire Ventilo-convecteurs
- Surveillance et pilotage de la production, les CTA, l'ECS
- Alarmes techniques
- Programmations horaires
- Courbes et tendances
- Analyse des performances énergétiques



## A Retenir

- Rénovation GTB en site occupé
- Module spécifique performance énergétique
- Réseau 100% BACNET

## Partenaires

**AUBERGER FAVRE**  
EXPERTISE FLUIDES ET SYNTHÈSE

**TEIII**  
PARTNERS

**Eurja**

**TREND**

**socomec**  
Innovative Power Solutions

**ASHRAE BACnet™**

**Panorama**  
Certified Integrator  
**Panorama**  
EDITION ENTREPRISE

